



DAD KÖZSÉG

Külterületi Szabályozási Terve

SZABÁLYOZÁSI TERV

JELMAGYARÁZAT

Alaptérképi elemek

	Közigazgatási határ
	Belterületi határ (fennest)

Szabályozási alapelemek

	Szabályozási vonal
	Szabályozási szélesség
	Övezeti határ

Építési telekre, telekre vonatkozó szabályozási elemek

	Javasolt telekhatár
	Építési hely

Egyéb szabályozási alapelemek

	Közü, vasút védőtávolsága
--	---------------------------

Művi értékvédelem

	Régészeti lelőhely határa / területe (Lelelőhely azonosító)
	Műemlék és területe
	Műemléki környezet határa/területe

Helyi értékvédelem

	Helyi jelentőségű védett érték
--	--------------------------------

Táji és természetvédelem

	Országos ökológiai hálózati terület magterület határa
	Országos ökológiai hálózati terület ökológiai folyosó határa
	Tájképvédelmi szempontból kiemelten kezelendő terület határa

Talaj és vízvédelem

	Kiemelten érzékeny felszín alatti vízrendszervédelmi terület határa/területe
--	---

Közművek korlátozásai

	Víztorozó (medence)
	Villamosenergia főelosztó hálózat (220kV feszültség szinttel, biztonsági övezettel)
	Villamosenergia főelosztó hálózat (220kV feszültség szinttel, biztonsági övezettel)
	Villamosenergia főelosztó hálózat (20kV feszültség szinttel, biztonsági övezettel)
	Villamosenergia transzformátor állomás
	Középfeszültségű földgáz elosztó vezeték (8 bar biztonsági övezettel)
	Gázfogyasztó állomás
	Szennyvíztisztító

Egyéb korlátozó tényezők

	Bányatelek határa/területe
	Csapadékvíz-elvezető főárak

Beépítésre nem szánt területek övezetei:

	Közü közlekedési terület (egyben övezeti határ)
	Közpályás közlekedési terület
	Közkert
	Véderdő
	Gazdasági erdő
	Közbélter
	Kertészeti gazdasági terület
	Általános mezőgazdasági terület
	Vízgazdálkodási terület
	Természetközeli terület

Építési övezetek beépítési határértékei:

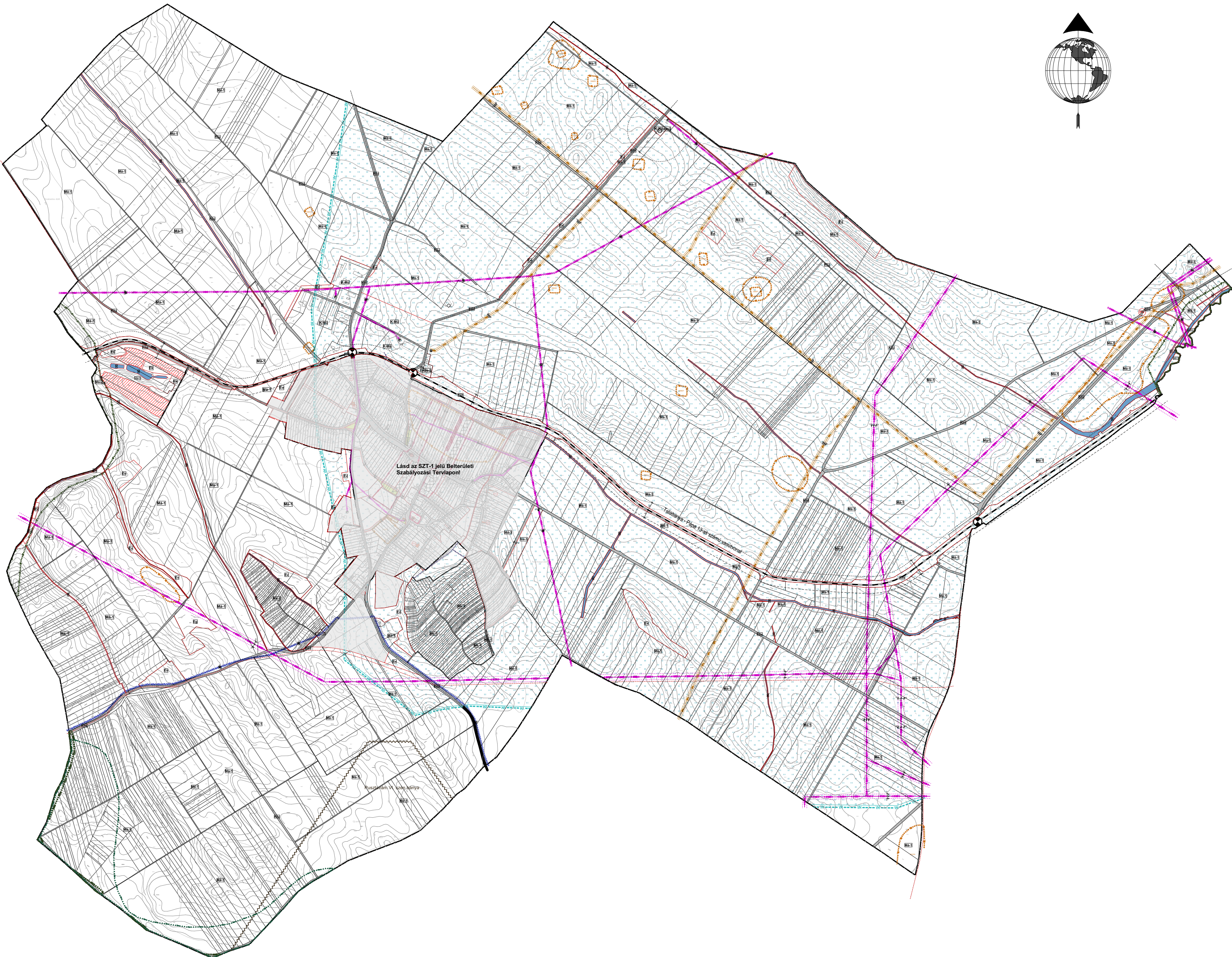
Építési övezet jele	beépítési módja	max. beépítési mérték (%)	max. beépítési terület (%)
---------------------	-----------------	---------------------------	----------------------------

Vt-2	O	40 %
	12,5 m	1000

Gks-1	SZ	40 %
	9,0 m	1300

K-Mű	SZ	40 %
	9,0 m	3000

K-Közmű	SZ	10 %
	4,5 m	K



É



A 8/2021. (XII.16.) önkormányzati rendelet 3. számú melléklete,
hatályos 2022. február 1-től.

Az alaptérkép az állami alapadatok felhasználásával, a földhivatalból beszerzett hiteles
mérési-nyilvántartási térkép alapján készült.

	Fehér VÁRtervező KFT. 8000 Székesfehérvár, Rába u. 22. tel.: +36 70 385 0133 email: feher@fehertervezokft.hu	Rajzsám: SZT-2
Tervező: Bodó Beáta TT 07-0368 Eri Antal TT 07-0075	Megrendelő: Dad Község Önkormányzata	
Tervezési terület:	Dad község igazgatási területe	
Feladat: Szerkezeti terv és HESZ, Szabályozási terv felülvizsgálata	Rajz címe: Külterületi Szabályozási terv	
Tervfajta: Jövőre tervezett terv	Lépték: M=1:15000 (A1)	Kelt: 2021. december